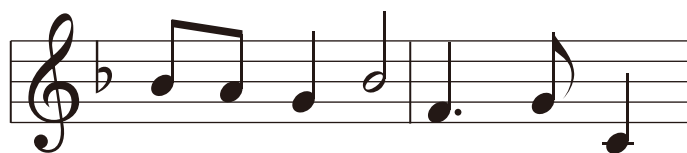


グランドピアノ一般開放



ホールでピアノを練習してみませんか？

6月15日(水)



時間：① 10:00～ / ② 12:00～ / ③ 14:00～ / ④ 16:00～ (各回1時間)

場所：公津の杜コミュニティセンター 2F MORI×MORIホール

募集：4組 (先着順)

参加費：無料



- グランドピアノ (ヤマハ/S6B) は常設固定とします。
- ベンチタイプ 1 脚、トムソン椅子 2 脚、補助ペダルがご利用いただけます。
- 18 歳以下の方は必ず保護者の同意、中学生以下は保護者の付き添いが必要です。
- 演奏者と付き添い以外の方はホールにご入場いただけません。
- 講師を招いての指導、音楽教室などの発表会や営利目的での利用はお断りさせていただきます。
- ピアノの弦に異物を挟んだり、弦を指ではじいたりする特殊奏法はご遠慮ください。
- 利用時間は、準備・片づけを含みます。
- 調律は行いません。
- ★ **利用前に必ず手洗い・手指消毒をお願いします。**
- ★ **アルコールは鍵盤表面のひび割れ等の原因になりますので、手指のアルコール消毒を行った場合はアルコールが乾いたことを確認の上、利用してください。**
- ★ **演奏者は必ず、マスクを着用の上、飛沫がピアノに飛ばないように、利用してください。**
- ★ **連弾の際は、身体が触れ合ったり、演奏者同士の手が交差する演奏曲はご遠慮ください。近距離での活動のため、感染のリスクがあることに対して、演奏者同士で同意をとってください。**
- 施設職員の指示に従わない場合、ご利用をお断りする場合がございます。
- ★ **新型コロナウイルスの感染状況により、開催を中止したり、制限などが追加される場合がございます。**

申込書に必要事項をご記入の上、お申込みください。(お電話にて仮予約も承ります。)

新型コロナウイルス感染拡大防止のため、以下のご協力をお願い致します

- ・発熱や咳など風邪症状のある方、体調に不安のある方のご参加はご遠慮ください
- ・必ずマスク着用の上、ご参加ください ・入口でのアルコール消毒をお願いいたします
- ・手洗い・うがいの徹底をお願いいたします
- ご記入頂いた個人情報は保健所などに提供する場合がございます
- ご記入頂いた個人情報はコロナ関係のみで使用し、他の目的では使用しません
- 一定期間保管し、期間後は破棄いたします

|||||| 主催・お問い合わせ |||

公津の杜コミュニティセンター

〒286-0048 成田市公津の杜4丁目8番地

tel : 0476 - 27 - 5252 fax : 0476 - 27 - 5353

mail : info-kozu@morinpiakozu.jp

http://www.morinpiakozu.jp

もりんぴあ
MORINPIAKOZU



公津の杜コミュニティセンター グランドピアノ一般開放 2022.6.15 申込書



下記の必要事項をご記入の上、窓口にお出してください。(TELにて枠予約可)

FAX・メールにてお申込みをご希望の場合は、必ず事前にお電話で枠予約をお願いいたします。

申込日 2022 年 月 日

ふりがな			
参加者氏名 (代表者氏名)			
年 齢	歳	性 別	男 ・ 女
住 所			
電 話 番 号		FAX 番号 (FAX で申込の場合)	
保護者氏名 (18 歳以下の場合)		保護者 緊急連絡先	
希 望 時 間	10 時～11 時 ・ 12 時～13 時 ・ 14 時～15 時 ・ 16 時～17 時		
申 込 形 態	・ ソロ ・ 連弾		
アンケート	当開放イベントは何で お知りになりましたか？	<ul style="list-style-type: none"> ・ 広報なりた ・ 館内掲示・館内チラシ ・ ホームページ ・ 知人・音楽教室での紹介 ・ その他 () 	
	1 枠 1 時間はどうですか？	<ul style="list-style-type: none"> ・ 短い ・ ちょうどいい ・ 長い ・ どちらでもない 	
	ご意見・ご要望があれば ご自由にご記入ください		

公津の杜コミュニティセンター

〒286-0048 千葉県成田市公津の杜 4 丁目 8 番地
TEL : 0476-27-5252 FAX : 0476-27-5353
E-mail : info-kozu@morinpiakozu.jp

