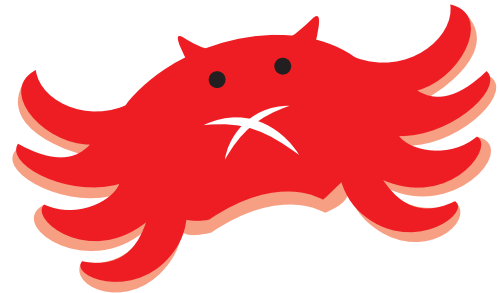
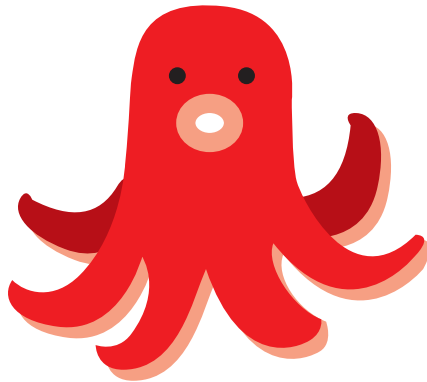


親子 ウィンナー 飾り切り教室

幼い頃おかあさんが作ってくれたお弁当を開けたとき
ウィンナーのタコのはっちゃんや、カニさんに
テンションが上がった思い出・・・ありませんか？
今回は「飾り切り職人」から直々に、飾り切りを伝授してもらいます！
お弁当だけでなく、お誕生会や普段の食卓でも大活躍！



9月25日

① 10:30～12:00

② 13:30～15:00

場 所：もりんぴあこうづ 3F キッチンスタジオ
対 象：親子（どなたでも）
持ち物：エプロン、持ち帰り用タッパー
参加費：無料
定 員：各回 9組（18人）先着順

お申込みは

9/4(日)
から



主催・お問合せ 成田市公津の杜コミュニティセンター
☎ 0476-27-5252 〒286-0048 成田市公津の杜 4-8

もりんぴあ
こうづ
Morinpia Kozu

新型コロナウイルス感染拡大防止のため、以下のご協力をお願い致します

- ・市内の感染状況によってはイベント自体が中止になる場合があります。
- ・関係者の体調不良が発覚した場合、内容が変更になる場合があります。
- ・発熱や咳など風邪症状のある方、体調に不安のある方のご参加はご遠慮ください。
- ・必ずマスク着用の上、ご参加ください。
- ・入口でのアルコール消毒をお願いいたします。
- ・手洗い、うがいの徹底をお願いいたします。
- ・万が一感染者が確認された時のために、氏名や連絡先の記入をお願いいたします。ご記入いただいた個人情報は保健所などに提供する場合がございます。ご記入いただいた個人情報はコロナ関係のみで使用し、他の目的では使用しません。一定期間保管し、期間後は破棄いたします。