

グランドピアノ 一般開放



ホールでピアノを練習してみませんか？

6月15日(木)



時間：① 9:45～10:45 ②11:00～12:00 ③12:15～13:15
④13:30～14:30 ⑤14:45～15:45 ⑥16:00～17:00

場所：公津の杜コミュニティセンター 2F MORI×MORIホール

募集：6組（先着順）

参加費：無料

♪ 注意事項 ♪

- グランドピアノ（ヤマハ/S6B）は常設固定とします。
- ベンチタイプ1脚、トムソン椅子2脚、補助ペダルがご利用いただけます。
- 18歳以下の方は必ず保護者の同意、中学生以下は保護者の付き添いが必要です。
- 演奏者と付き添い以外の方はホールにご入場いただけません。
- 講師を招いての指導、音楽教室などのレッスン・発表会や営利目的での利用はお断りさせていただきます。
- ピアノの弦に異物を挟んだり、弦を指ではじいたりする特殊奏法はご遠慮ください。
- 利用時間は、準備・片づけを含みます。
- 調律は行いません。
- 施設職員の指示に従わない場合、ご利用をお断りする場合がございます。



♪ 申込方法 ♪

申込書に必要事項をご記入の上、お申込みください。
（お電話にて仮予約も承ります。）

||||||| 主催・お問い合わせ |||

公津の杜コミュニティセンター

〒286-0048 成田市公津の杜4丁目8番地

駐車場：2時間無料 以降30分ごとに100円

tel : 0476 - 27 - 5252 fax : 0476 - 27 - 5353

mail : info-kozu@morinpiakozu.jp

http://www.morinpiakozu.jp



公津の杜コミュニティセンター グランドピアノ一般開放 2023.6.15 申込書

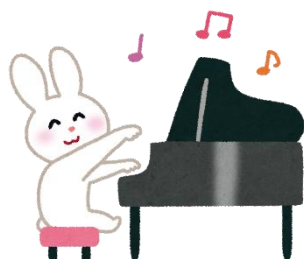


下記の必要事項をご記入の上、窓口にお出してください。(TELにて枠予約可)

FAX・メールにてお申込みをご希望の場合は、必ず事前にお電話で枠予約をお願いいたします。

申込日 2023 年 月 日

ふりがな			
参加者氏名 (代表者氏名)			
電話番号		年齢	歳
住所			
保護者氏名 (18歳以下の場合)		保護者 緊急連絡先	
希望時間	① 9時45分～10時45分 ② 11時00分～12時00分 ③ 12時15分～13時15分 ④ 13時30分～14時30分 ⑤ 14時45分～15時45分 ⑥ 16時00分～17時00分		
申込形態	・ソロ ・連弾 ・アンサンブル		



公津の杜コミュニティセンター

〒286-0048 千葉県成田市公津の杜4丁目8番地

TEL : 0476-27-5252 FAX : 0476-27-5353

E-mail : info-kozu@morinpiakozu.jp

もりんぴあ
こうづ
Morinpia Kozu