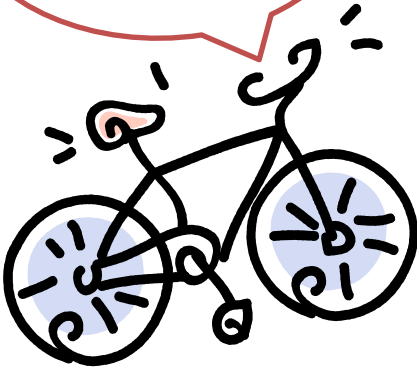


●●公津の杜自由大学 まち探検部●●

部員募集!



【第1回】「~~オリエンテーション~~」《~~8月10日(土)9:30~12:00~~》

~~公津の杜コミュニティセンター 2階 A会議室~~

~~活動計画づくり~~

【第2回】「印旛沼を探検しよう」《9月15日(日)9:00~14:00》

・印旛沼遊覧と船こぎの実習

【第3回】「公津の秋を見つけよう」《10月5日(土)9:00~》

・公津地区の外郭(境)を自転車でもわり、公津地区のアウトラインを知る

【第4回】「公津地区の神社仏閣を訪ねる」《11月17日(日)9:30~》

・神社仏閣について調べレポートにまとめる

【第5回】「ワイルドだぜ」《12月7日(土)11:00~※雨天時8日(日)》

・縄文人が生活していた場所でいにしえの人々を振り返りながら懇親を深める

【第6回】「成果報告」《2月または3月》

定員:16名(先着順) 参加費:3,000円(5回、保険料含む) 対象:大人
講師:小川新太郎先生(成田市教育委員会教育委員・前成田市立西中学校長)

□申込み方法□

①講座名「公津の杜自由大学まち探検部」、②住所、③氏名(ふりがな)、④年齢、⑤電話番号・FAX番号を明記し、インフォメーションカウンターに直接または電話・FAX・E-mailにてお申込み下さい。

※FAX・E-mailでお申し込みの方には、確認のため受理したことをお知らせいたします。お申し込み後4日を過ぎても返信が無い場合はご連絡下さい。

(受理の返信が迷惑メールに振り分けられることがあるようです。)

□申込み・問合せ先□

〒286-0048 成田市公津の杜4丁目8番地 公津の杜コミュニティセンター

電話▶0476-27-5252 FAX▶0476-27-5353 E-mail▶info-kozu@morinpiakozu.jp

公津の杜コミュニティセンター